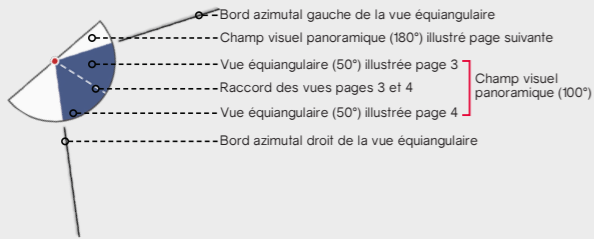


Informations du projet éolien

Nombre d'éoliennes : 9
 Dimension mat | rotor | hauteur totale 91m | 117m | 149,4m
 Orientation rotor : toujours en direction de l'observateur
 Éolienne la plus proche : E8 (11,96m)
 Éolienne la plus éloignée : E3 (16,29m)

Légende

> Cône de vue



> Contexte éolien

- Parc éolien en service
- Projet éolien autorisé (PC accordé)
- Projet éolien en instruction (avis AE)
- Projet d'extension du parc éolien du Douiche

> Zones de visibilité (carte de ZVI)

- Angle apparent | 0,1°-0,5°
- Angle apparent | 0,5°-1,0°
- Angle apparent | 1,0°-5,0°
- Angle apparent | 5,0°-180° (angle maximal)

Calcul de ZVI réalisé sur WindPro 3.2

Prise en compte du Corine Land Cover pour la prise en compte du tissu végétal (essentiellement les masses boisées majeures)

Pour se représenter les angles...

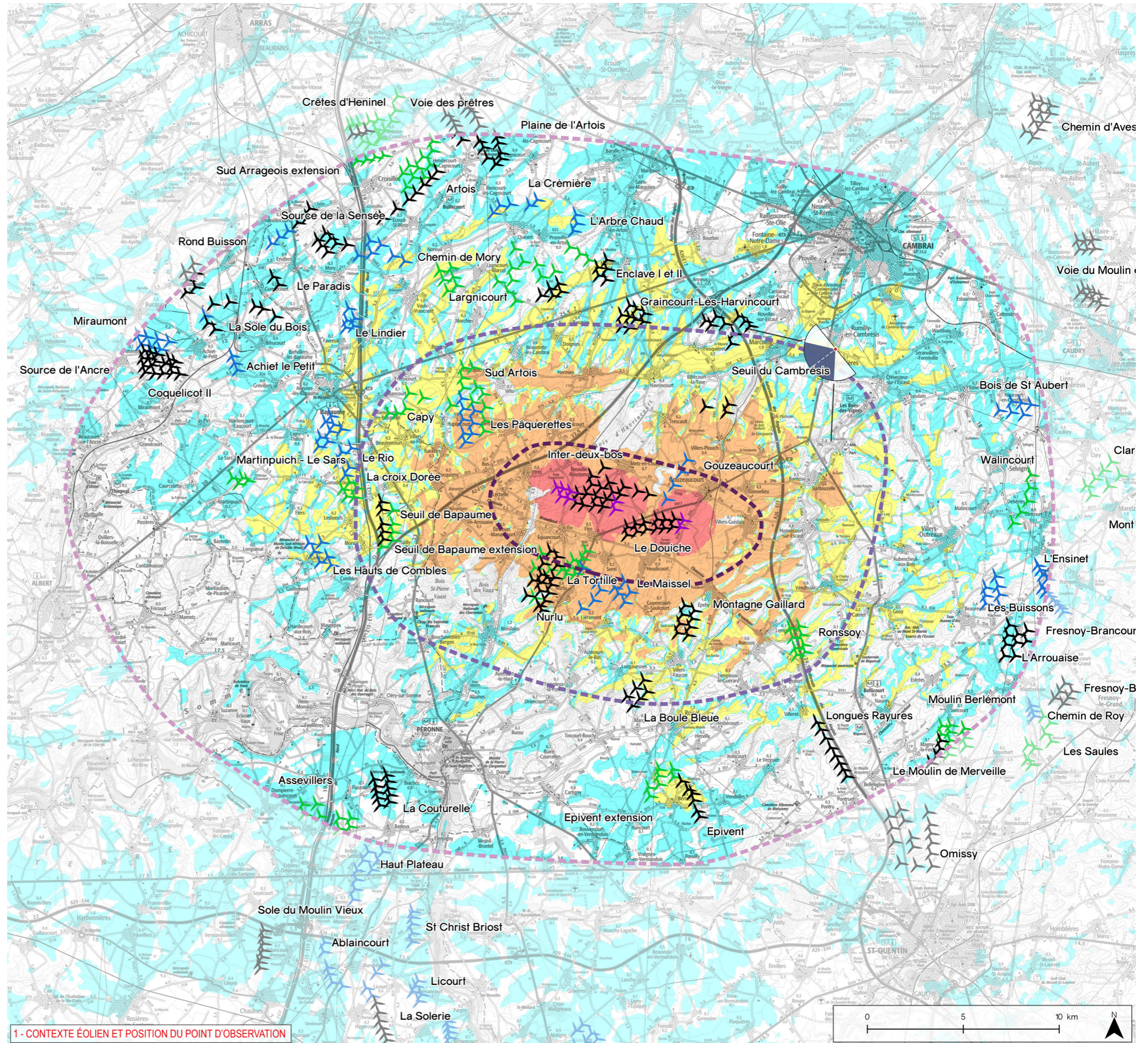
0,5° correspond à une hauteur équivalente (cm) d'un objet de 0,87 cm placé à 1 m de l'œil

1° correspond à une hauteur équivalente (cm) d'un objet de 1,7 cm placé à 1 m de l'œil

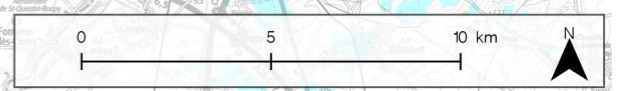
5° correspond à une hauteur équivalente (cm) d'un objet de 8,7 cm placé à 1 m de l'œil

> Aires d'études

- Aire d'étude éloignée
- Aire d'étude rapprochée
- Aire d'étude immédiate



1 - CONTEXTE ÉOLIEN ET POSITION DU POINT D'OBSERVATION



Informations photographie

Identifiant : 4

Coordonnées Lambert 93 (X, Y, Z) : 715583, 7002665, 98,3

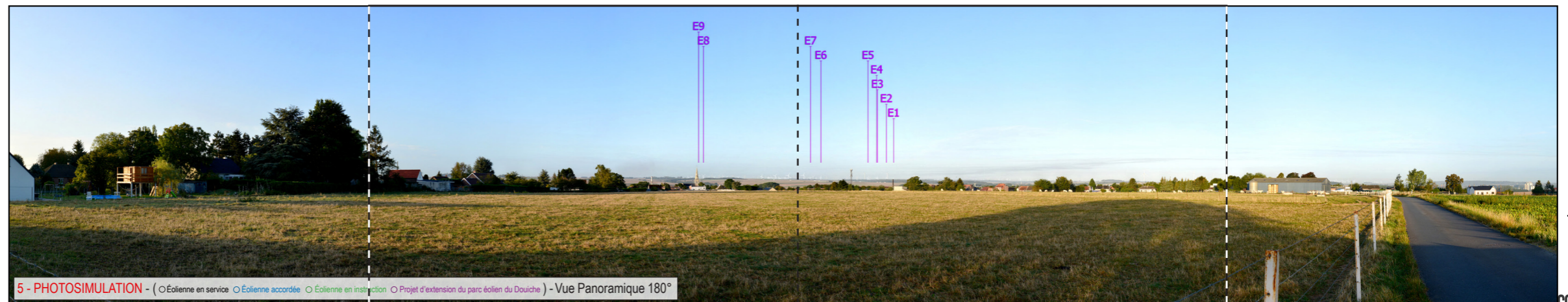
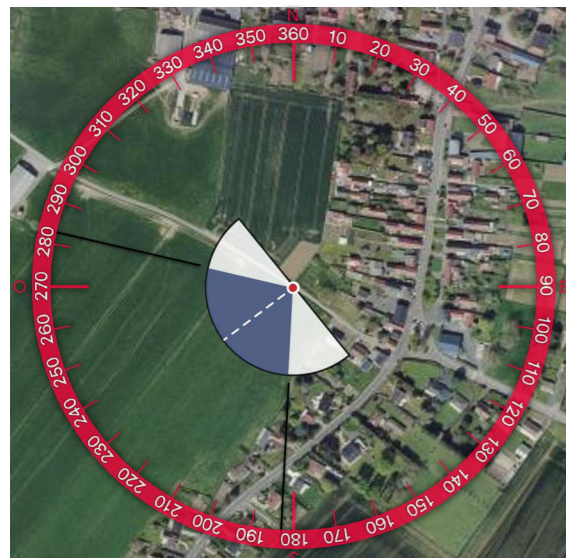
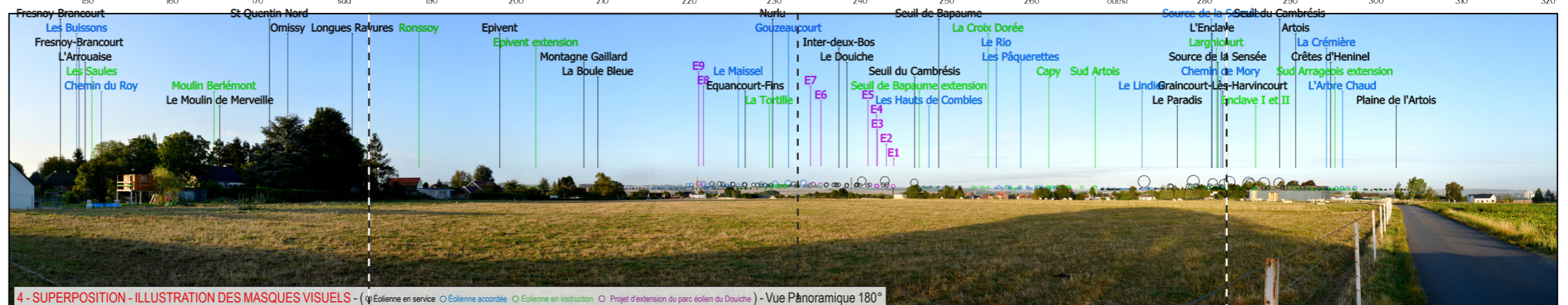
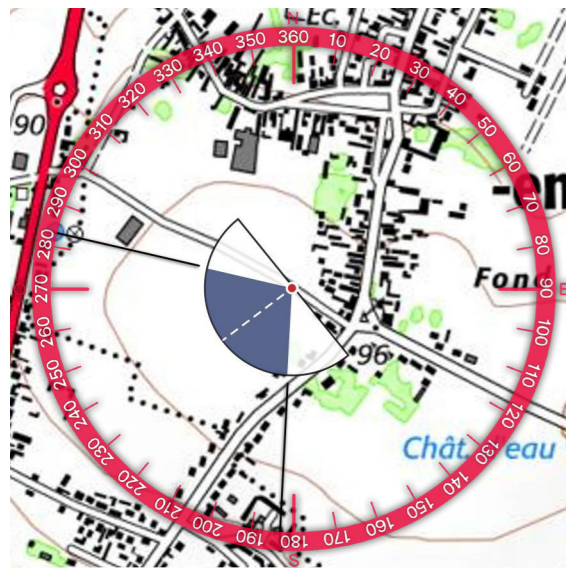
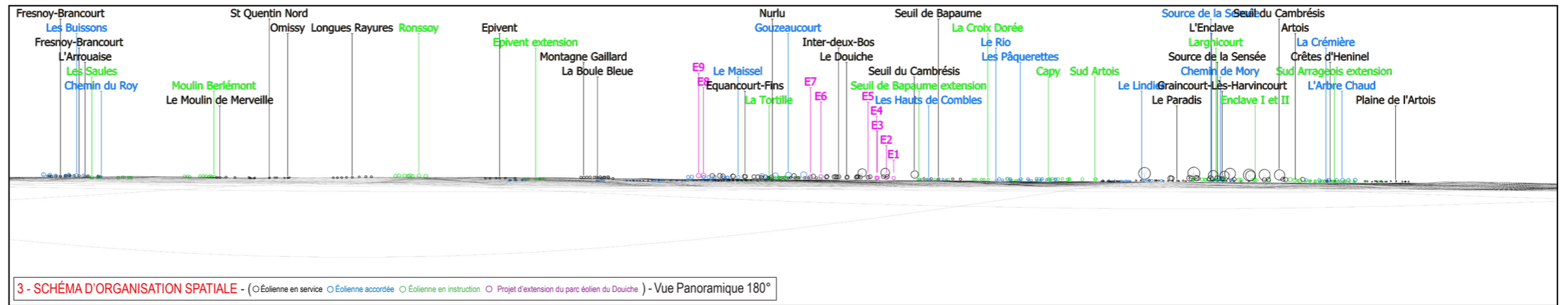
Date et heure de prise de vue : 18/09/2019 08:19

Focale APS-C / Focale 24x36 : 35mm / 52,5 mm

Appareil Photo Numérique : NIKON D5000

Assemblage panoramique : Cylindrique

Hauteur de prise de vue : 1,6 m





6 - VUE EQUIANGULAIRE INITIALE - Vue Panoramique 100° x 36°

Maintenir une distance de 45 cm environ entre l'observateur et la planche de photomontage (format A3) afin de reproduire la vision humaine

ESPACE RELIURE ESPACE RELIURE ESPACE RELIURE ESPACE RELIURE ESPACE RELIURE





6 - VUE EQUIANGULAIRE PROJETÉE AVEC LÉGENDE - Vue Panoramique 100° x 36°
Maintenir une distance de 45 cm environ entre l'observateur et la planche de photomontage (format A3) afin de reproduire la vision humaine



TYPLOGIE DE L'ENJEU PAYSAGER	ÉLÉMENT CONCERNÉ	ANALYSE PAYSAGÈRE	TYPLOGIE DE L'IMPACT PAYSAGER	ÉVALUATION DE L'IMPACT PAYSAGER					
Perception des structures paysagères et secteurs panoramiques	Versant nord de la vallée de l'Escaut	Le projet éolien prend place à l'horizon, surmontant le versant nord de la vallée de l'Escaut. La hauteur apparente des éoliennes projetées est sensiblement identique à celle des éoliennes existantes.	Renforcement du motif éolien Absence de modification de la perception de la vallée	Nul	Très faible	Faible	Modéré	Fort	Très fort
Perception depuis l'habitat ou concurrence visuelle avec une silhouette de bourg	Masnière	Le motif éolien est déjà présent au sein cette unité paysagère. La visibilité des éoliennes projetées renforce la prégnance du motif éolienne mais de manière mesurée au vu du contexte existant. Il y a une situation de covisibilité avec l'église et la silhouette du bourg de Masnières, qui existe déjà à l'état initial.	Renforcement du motif éolien Covisibilité avec la silhouette du village	Nul	Très faible	Faible	Modéré	Fort	Très fort



6 - VUE EQUIANGULAIRE PROJETÉE - Vue Panoramique 100° x 36°

Maintenir une distance de 45 cm environ entre l'observateur et la planche de photomontage (format A3) afin de reproduire la vision humaine



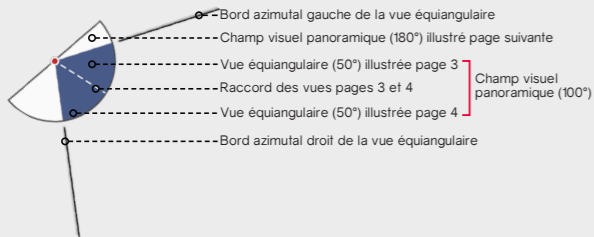
ESPACE RELIURE ESPACE RELIURE ESPACE RELIURE ESPACE RELIURE ESPACE RELIURE

Informations du projet éolien

Nombre d'éoliennes : 9
 Dimension mat | rotor | hauteur totale 91m | 117m | 149,4m
 Orientation rotor : toujours en direction de l'observateur
 Éolienne la plus proche : E8 (13390m)
 Éolienne la plus éloignée : E1 (20245m)

Légende

> Cône de vue



> Contexte éolien

- Parc éolien en service
- Projet éolien autorisé (PC accordé)
- Projet éolien en instruction (avis AE)
- Projet d'extension du parc éolien du Douiche

> Zones de visibilité (carte de ZVI)

- Angle apparent | 0,1°-0,5°
- Angle apparent | 0,5°-1,0°
- Angle apparent | 1,0°-5,0°
- Angle apparent | 5,0°-180° (angle maximal)

Calcul de ZVI réalisé sur WindPro 3.2

Prise en compte du Corine Land Cover pour la prise en compte du tissu végétal (essentiellement les masses boisées majeures)

Pour se représenter les angles...

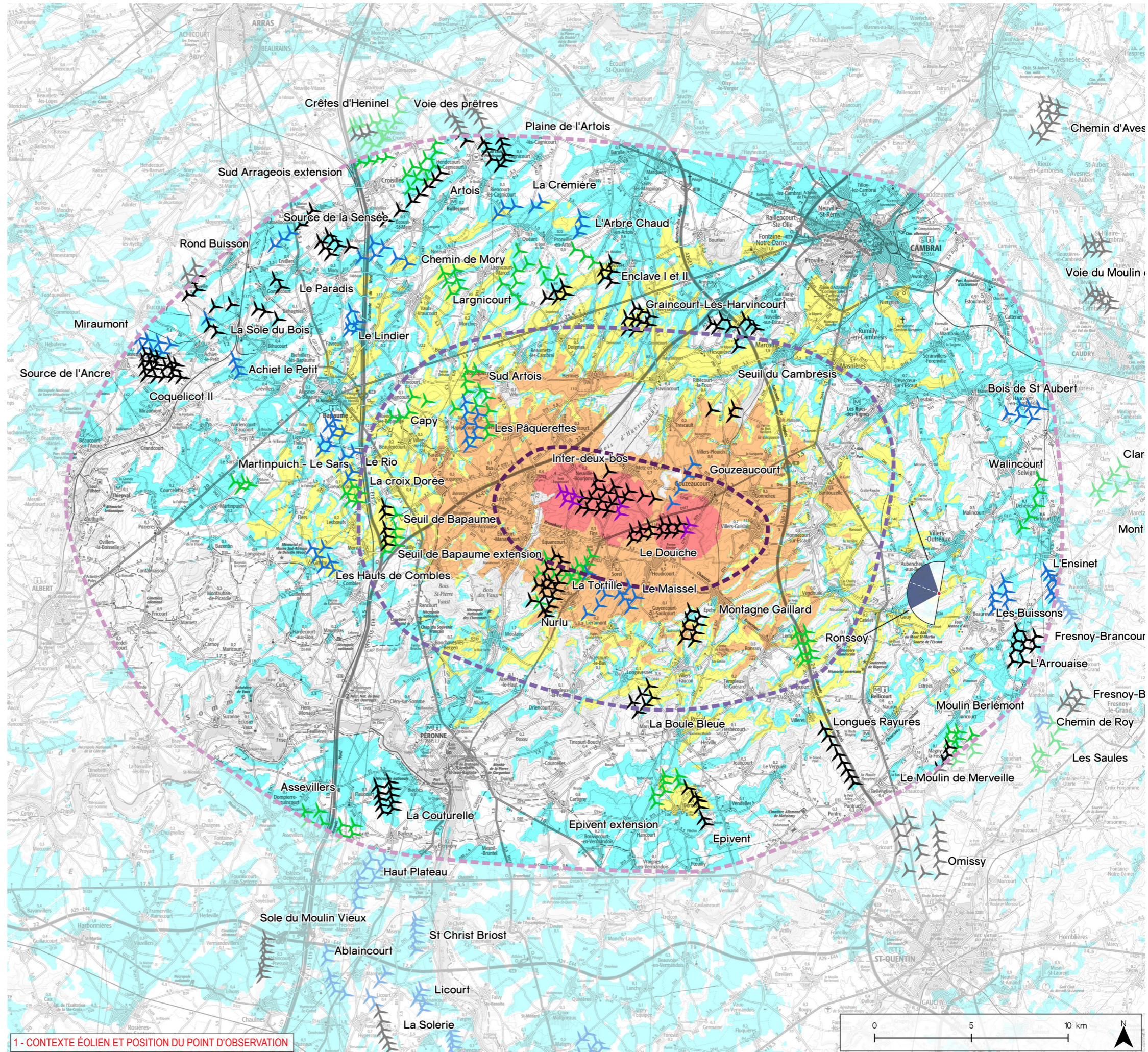
0,5° correspond à une hauteur équivalente (cm) d'un objet de 0,87 cm placé à 1 m de l'œil

1° correspond à une hauteur équivalente (cm) d'un objet de 1,7 cm placé à 1 m de l'œil

5° correspond à une hauteur équivalente (cm) d'un objet de 8,7 cm placé à 1 m de l'œil

> Aires d'études

- Aire d'étude éloignée
- Aire d'étude rapprochée
- Aire d'étude immédiate



1 - CONTEXTE ÉOLIEN ET POSITION DU POINT D'OBSERVATION

Informations photographie

Identifiant : C-1

Coordonnées Lambert 93 (X, Y, Z) : 720577, 6990180, 138,2

Date et heure de prise de vue : 18/09/2019 09:45

Focale APS-C / Focale 24x36 : 35mm / 52,5 mm

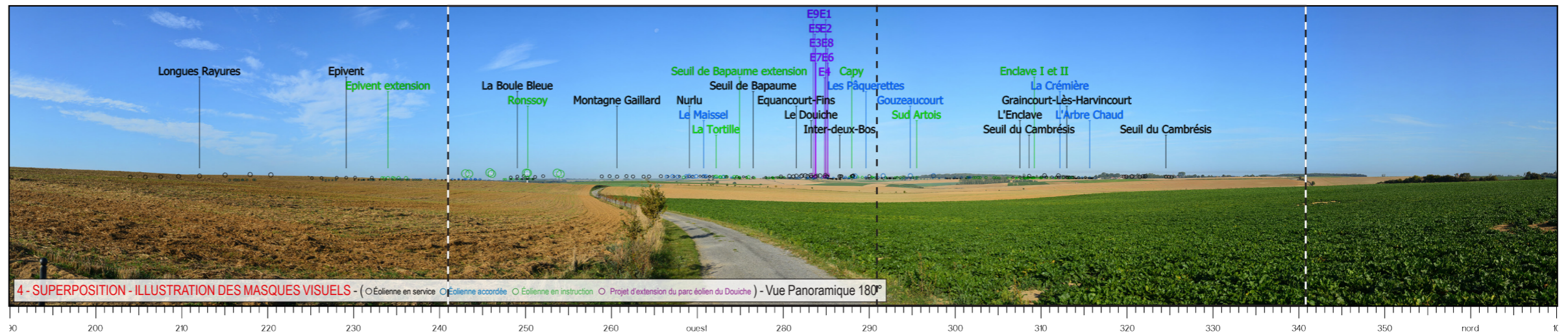
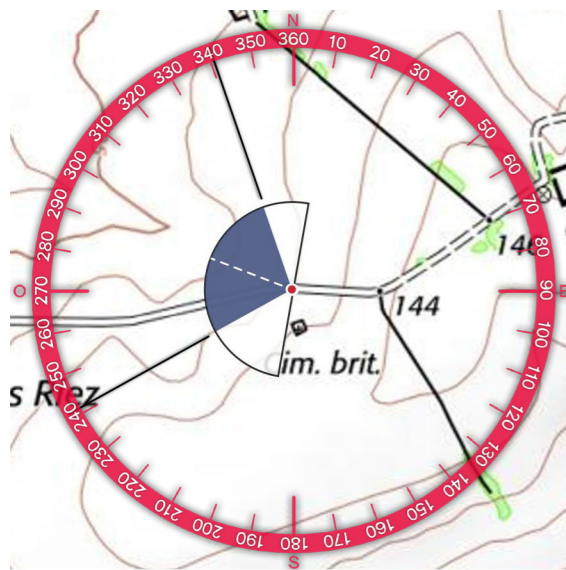
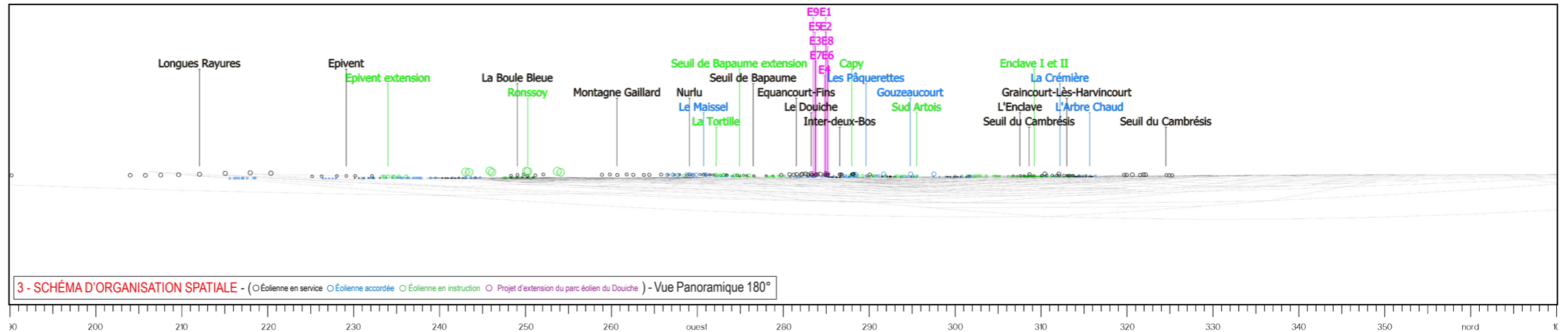
Appareil Photo Numérique : NIKON D5000

Assemblage panoramique : Cylindrique

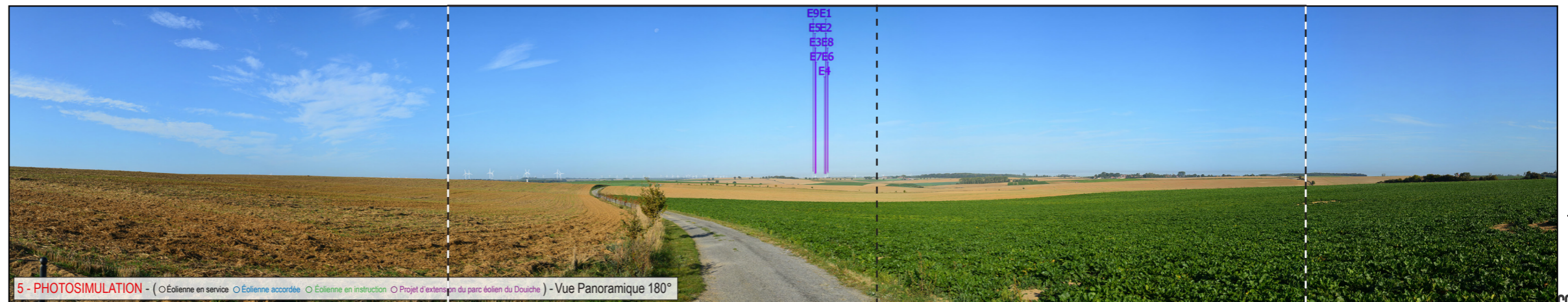
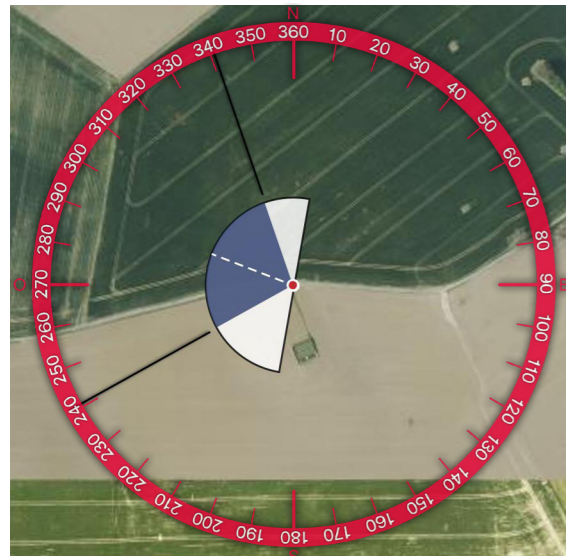
Hauteur de prise de vue : 1,6 m



2 - SITUATION EXISTANTE - (○Éolienne en service ○Éolienne accordée) - Vue Panoramique 180°



4 - SUPERPOSITION - ILLUSTRATION DES MASQUES VISUELS - (○Éolienne en service ○Éolienne accordée ○Éolienne en instruction ○Projet d'extension du parc éolien du Douiche) - Vue Panoramique 180°



5 - PHOTOSIMULATION - (○Éolienne en service ○Éolienne accordée ○Éolienne en instruction ○Projet d'extension du parc éolien du Douiche) - Vue Panoramique 180°



6 - VUE EQUIANGULAIRE INITIALE - Vue Panoramique 100° x 36°

Maintenir une distance de 45 cm environ entre l'observateur et la planche de photomontage (format A3) afin de reproduire la vision humaine

ESPACE RELIURE ESPACE RELIURE ESPACE RELIURE ESPACE RELIURE ESPACE RELIURE





E9E1
E5E2
E3E8
E7E6
E4

6 - VUE EQUIANGULAIRE PROJETÉE AVEC LÉGENDE - Vue Panoramique 100° x 36°
Maintenir une distance de 45 cm environ entre l'observateur et la planche de photomontage (format A3) afin de reproduire la vision humaine

TYPOLOGIE DE L'ENJEU PAYSAGER	ÉLÉMENT CONCERNÉ	ANALYSE PAYSAGÈRE	TYPOLOGIE DE L'IMPACT PAYSAGER	ÉVALUATION DE L'IMPACT PAYSAGER					
				Nul	Très faible	Faible	Moderé	Fort	Très fort
Effet cumulé avec un autre parc éolien	Ensemble du contexte éolien	Ce projet éolien se superpose à ceux en activité d'Equancourt du Douiche et d'Inter-Deux-Bos, venant ainsi renforcer le motif éolien	> Effet de renforcement du motif éolien > Effet de densification	Nul	Très faible	Faible	Moderé	Fort	Très fort
Visibilité ou co-visibilité avec un édifice ou un site protégé	Cimetière britannique de Gouy	Ce patrimoine vernaculaire se situe entre les villages de Gouy et de Beaufeuvois au cœur d'un paysage agricole ouvert, ce qui offre des perceptions profondes en direction du projet. Les éoliennes de l'extension du Douiche s'insèrent dans un contexte éolien dense.	> Phénomène de visibilité	Nul	Très faible	Faible	Moderé	Fort	Très fort



6 - VUE EQUIANGULAIRE PROJETÉE - Vue Panoramique 100° x 36°
Maintenir une distance de 45 cm environ entre l'observateur et la planche de photomontage (format A3) afin de reproduire la vision humaine

ESPACE RELIURE ESPACE RELIURE ESPACE RELIURE ESPACE RELIURE ESPACE RELIURE

